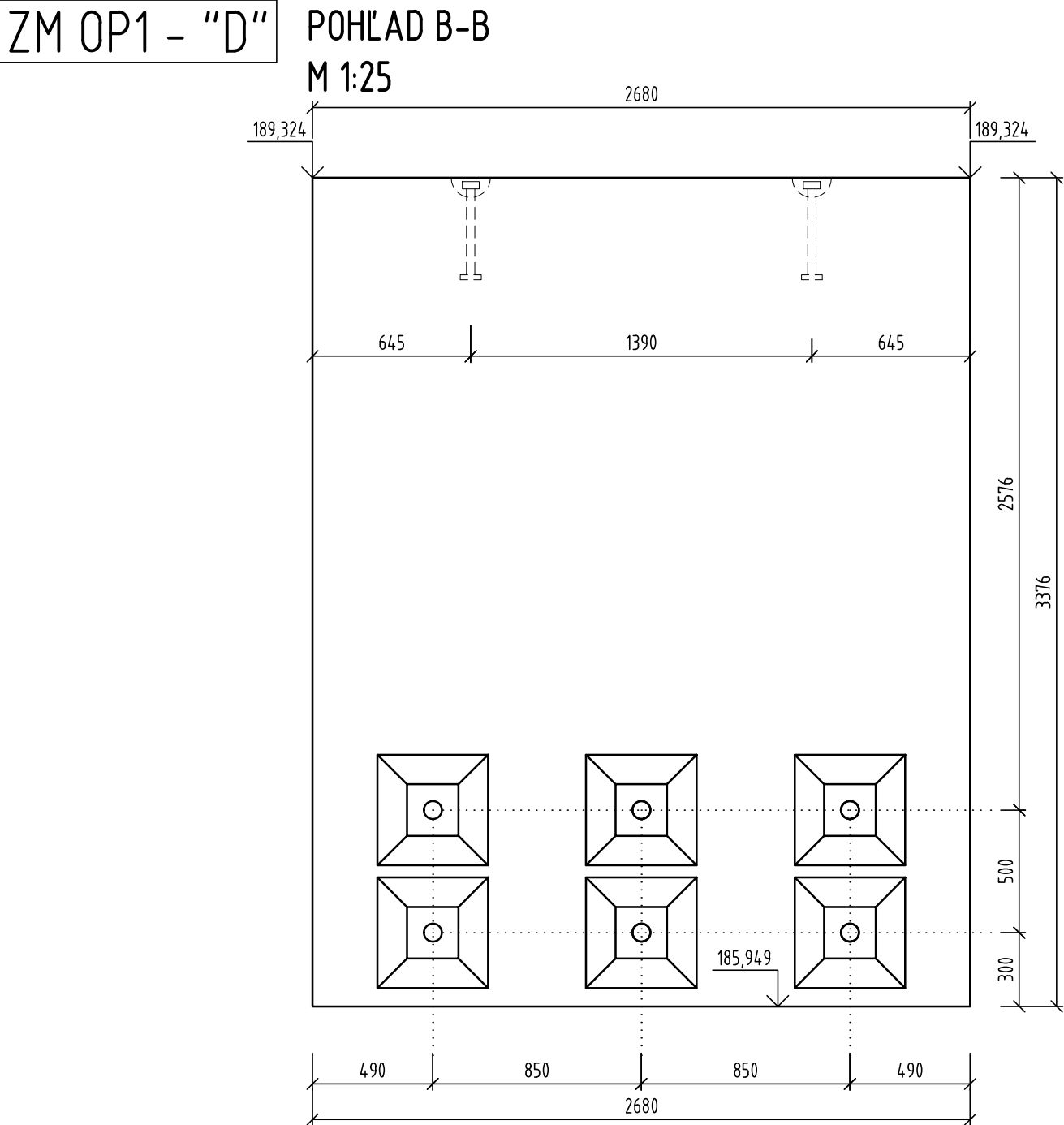
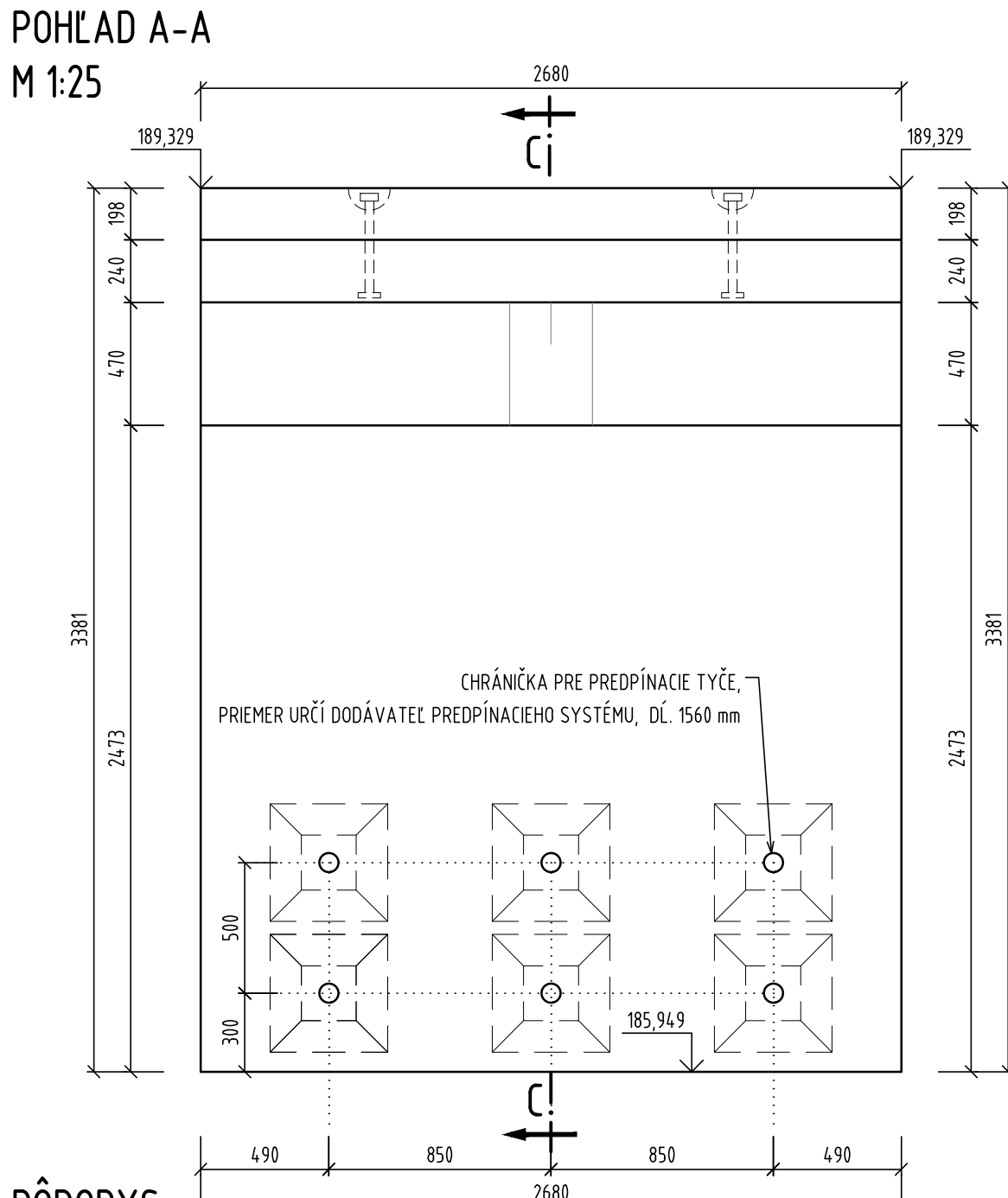


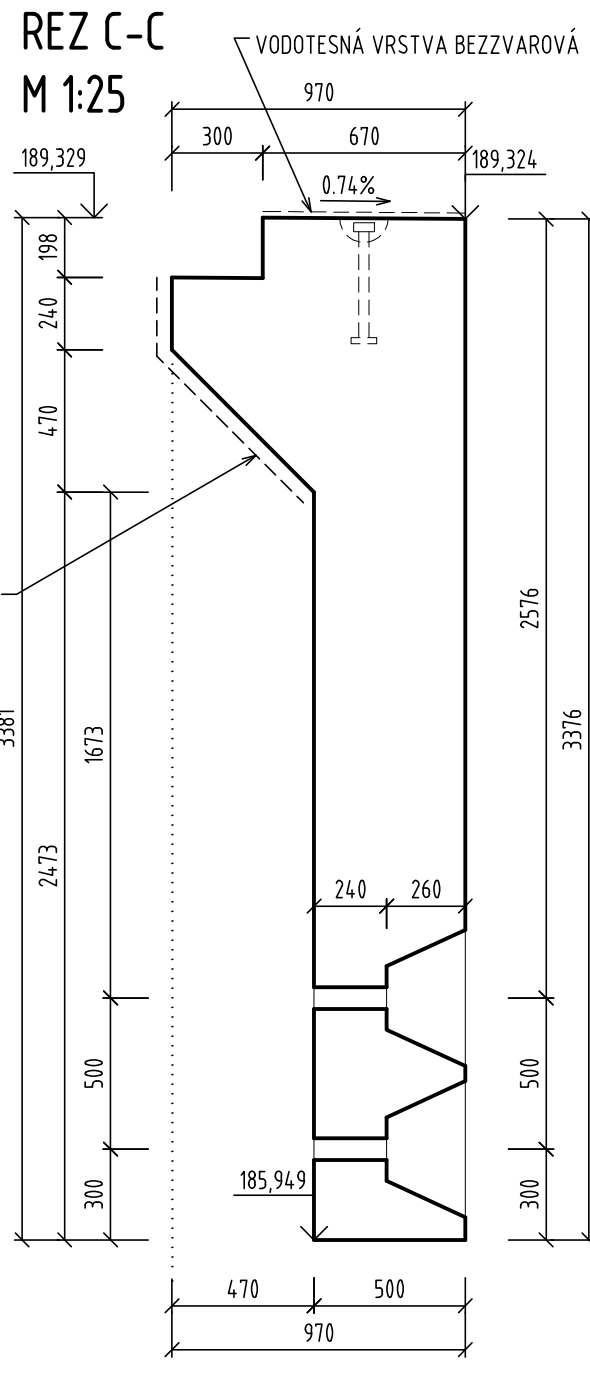
ZM OP1 - "D"



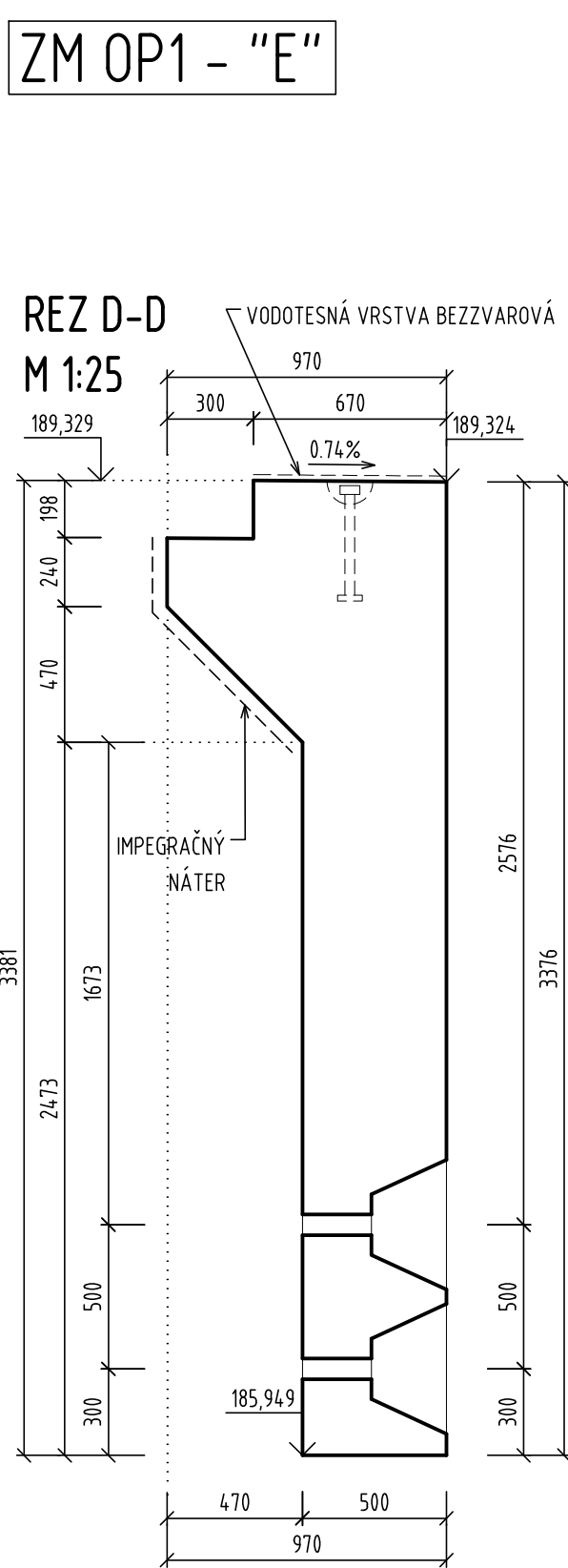
POHĽAD A-A
M 1:25



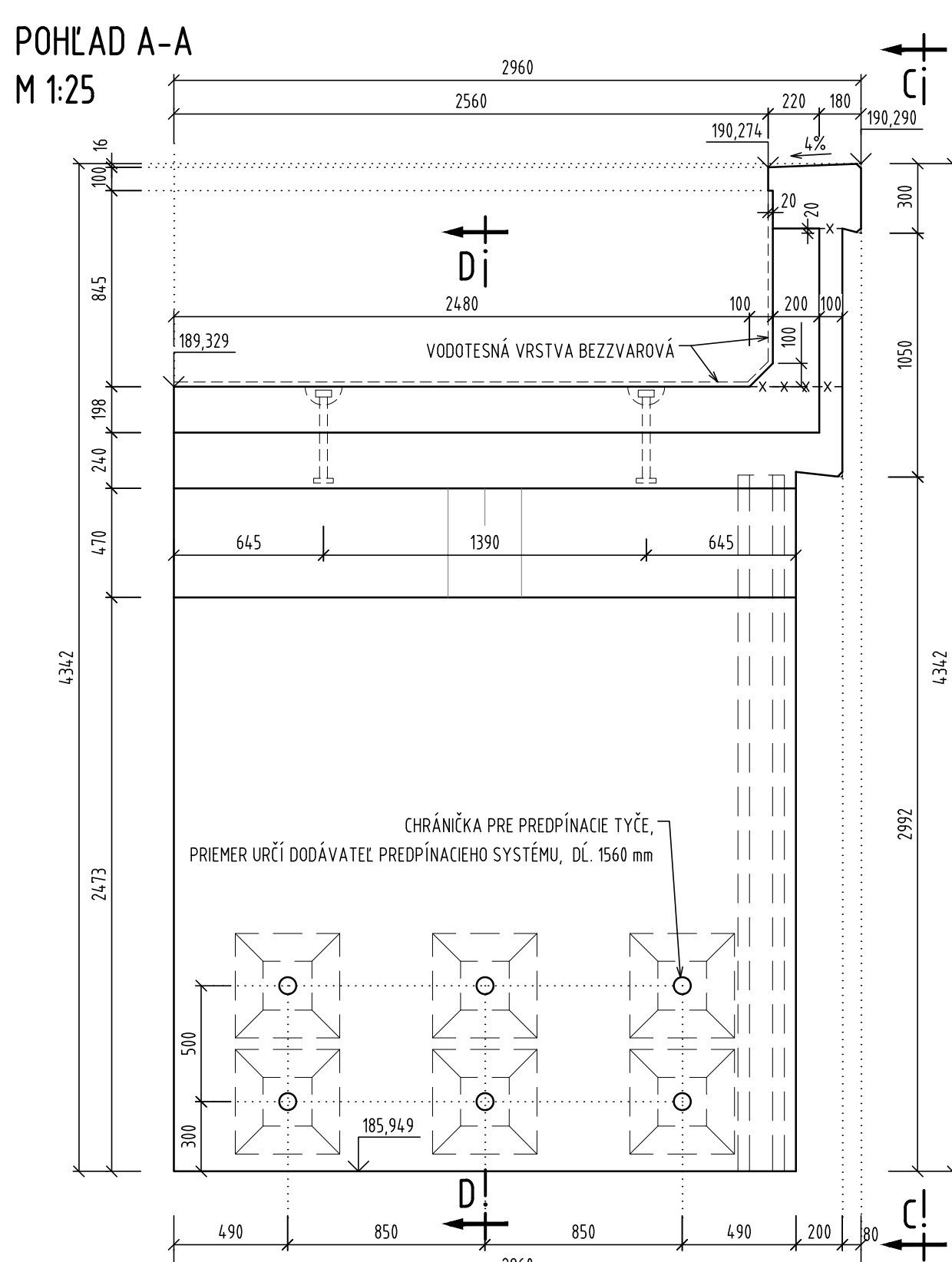
REZ C-C
M 1:25



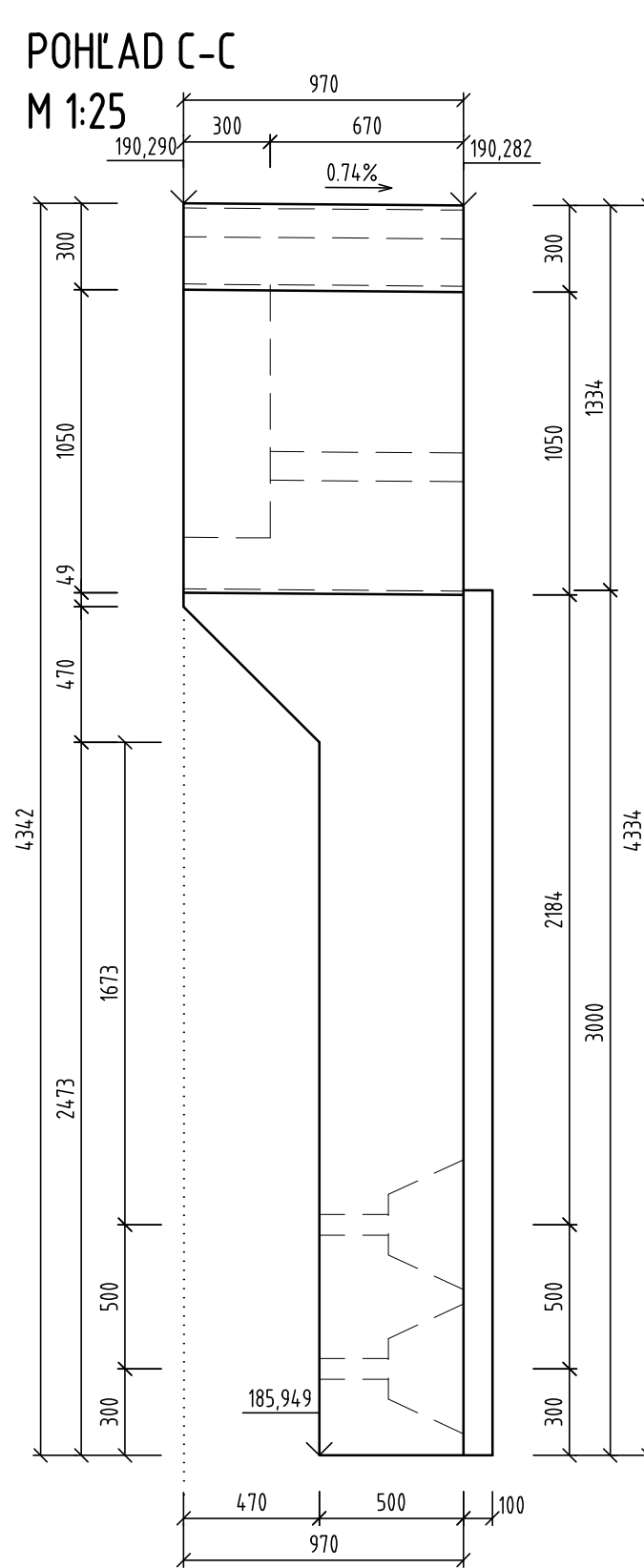
ZM OP1 - "E"



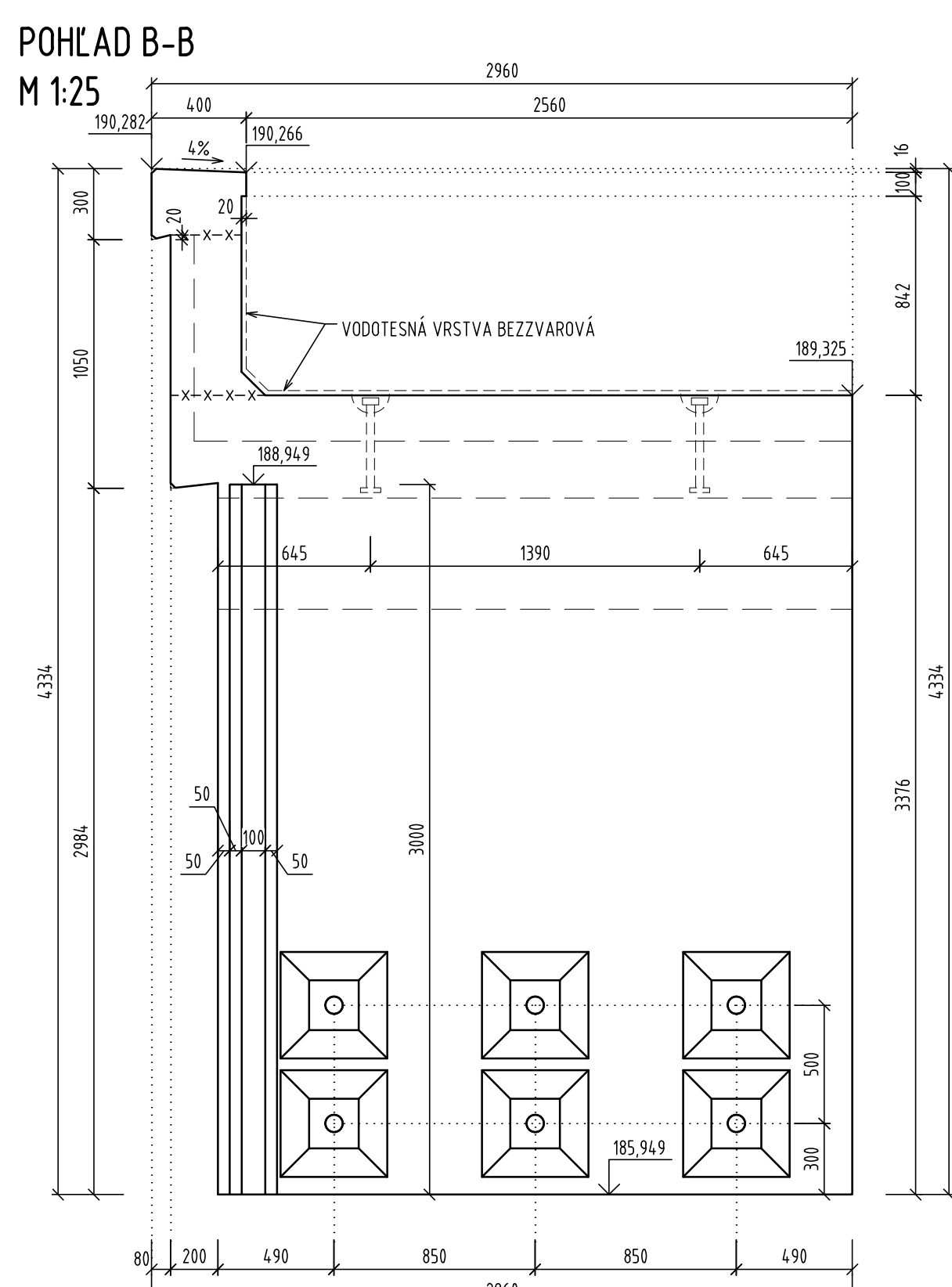
POHĽAD A-A
M 1:25



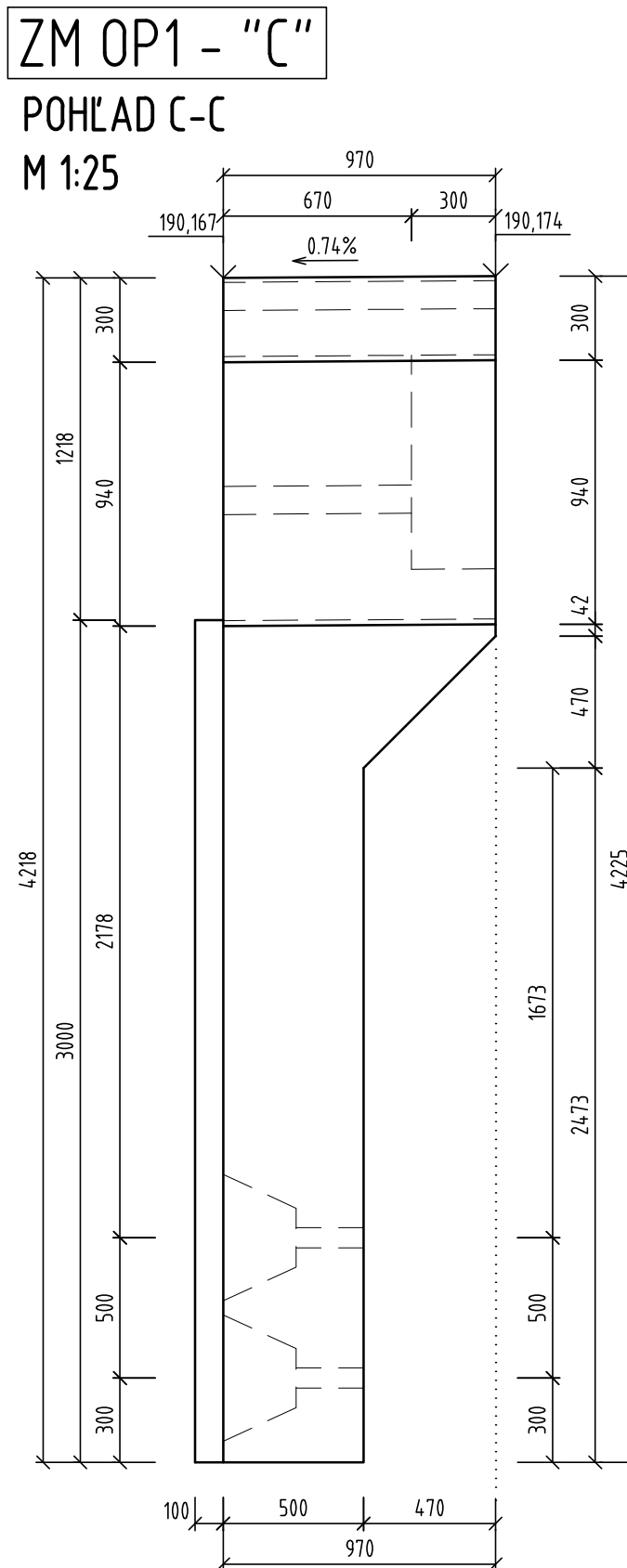
POHĽAD C-C
M 1:25



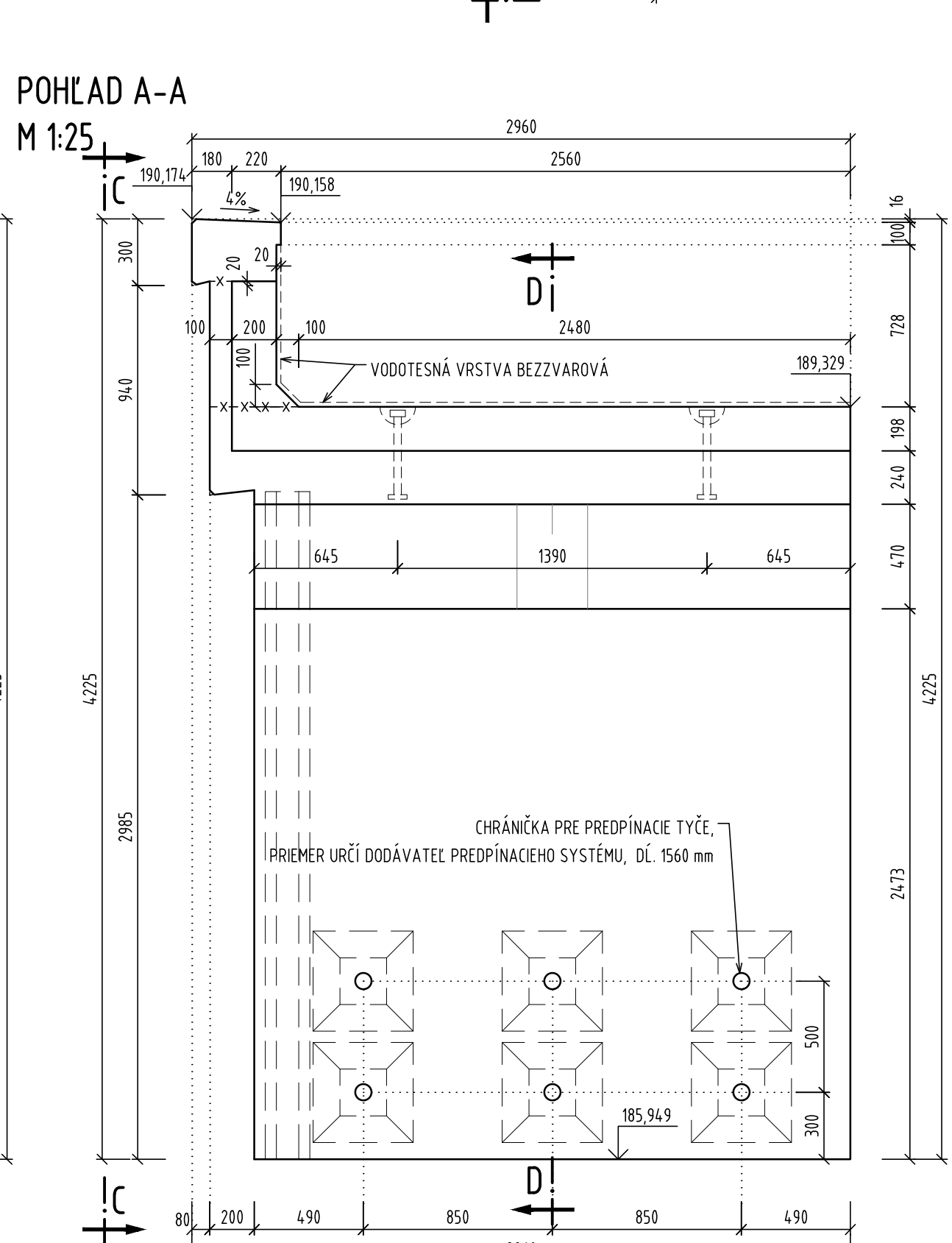
POHĽAD B-B
M 1:25



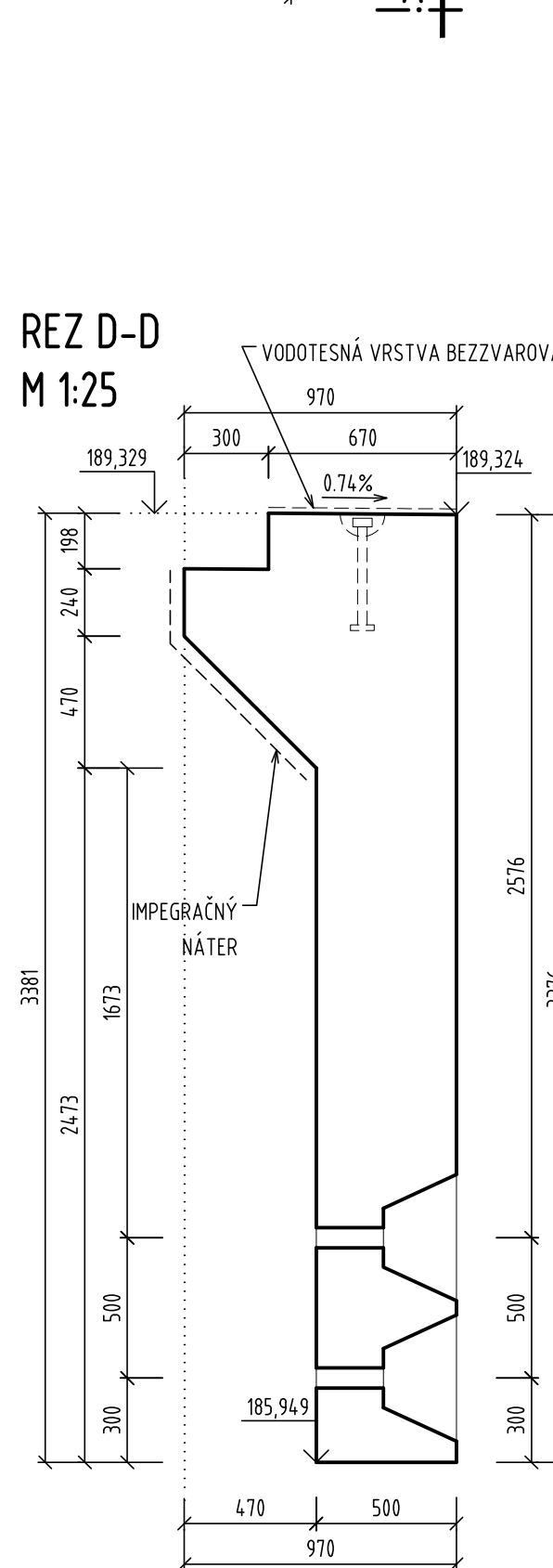
ZM OP1 - "C"



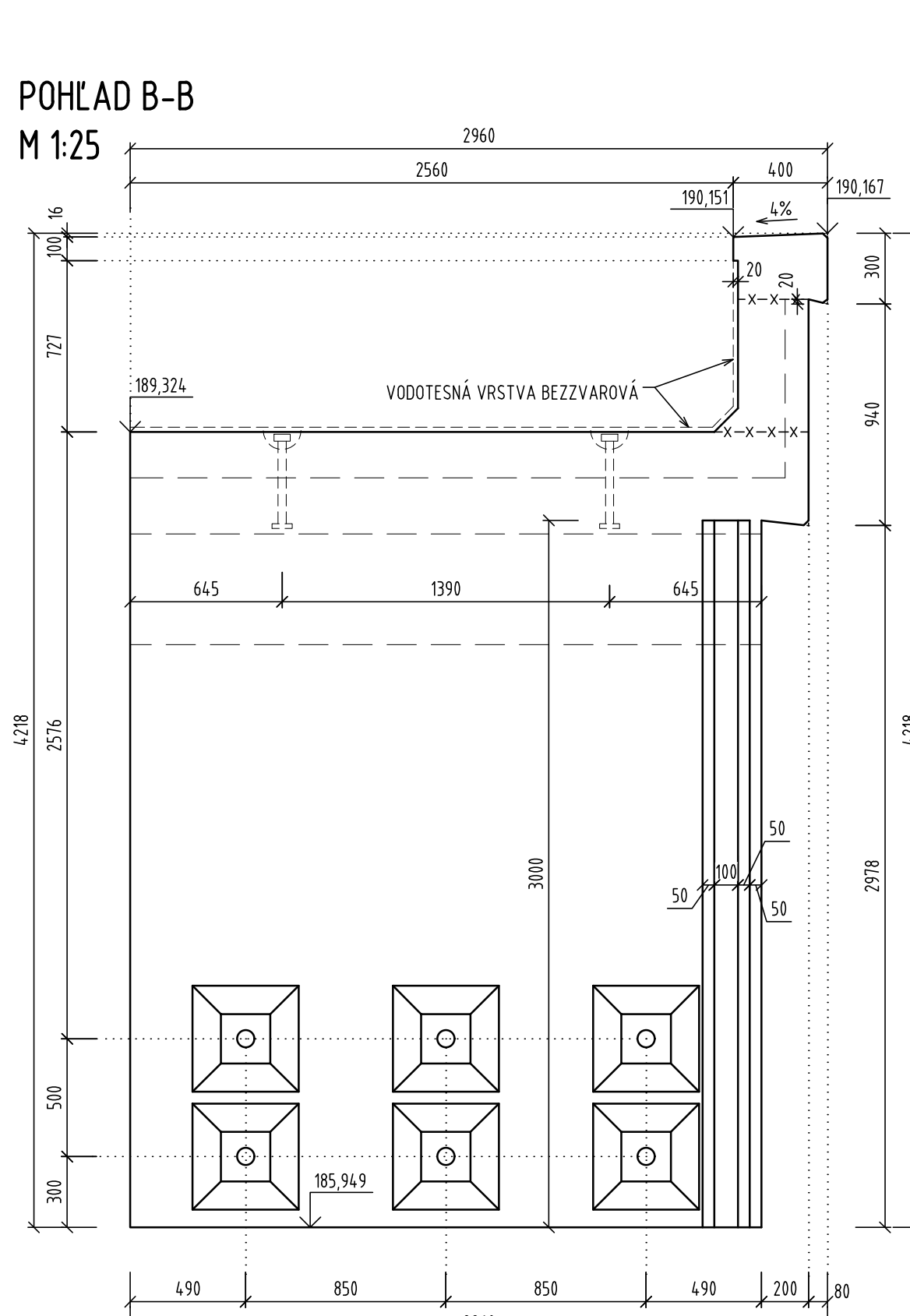
POHĽAD A-A
M 1:25



REZ D-D
M 1:25



POHĽAD B-B
M 1:25



DETAIL KAPSY
M 1:10

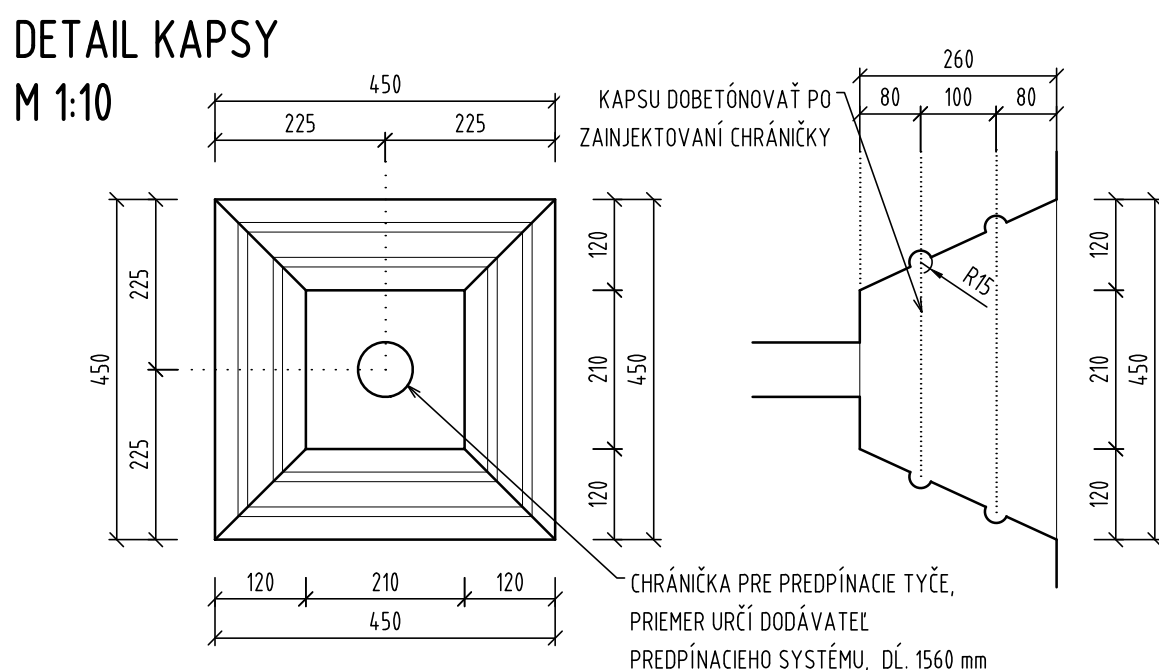
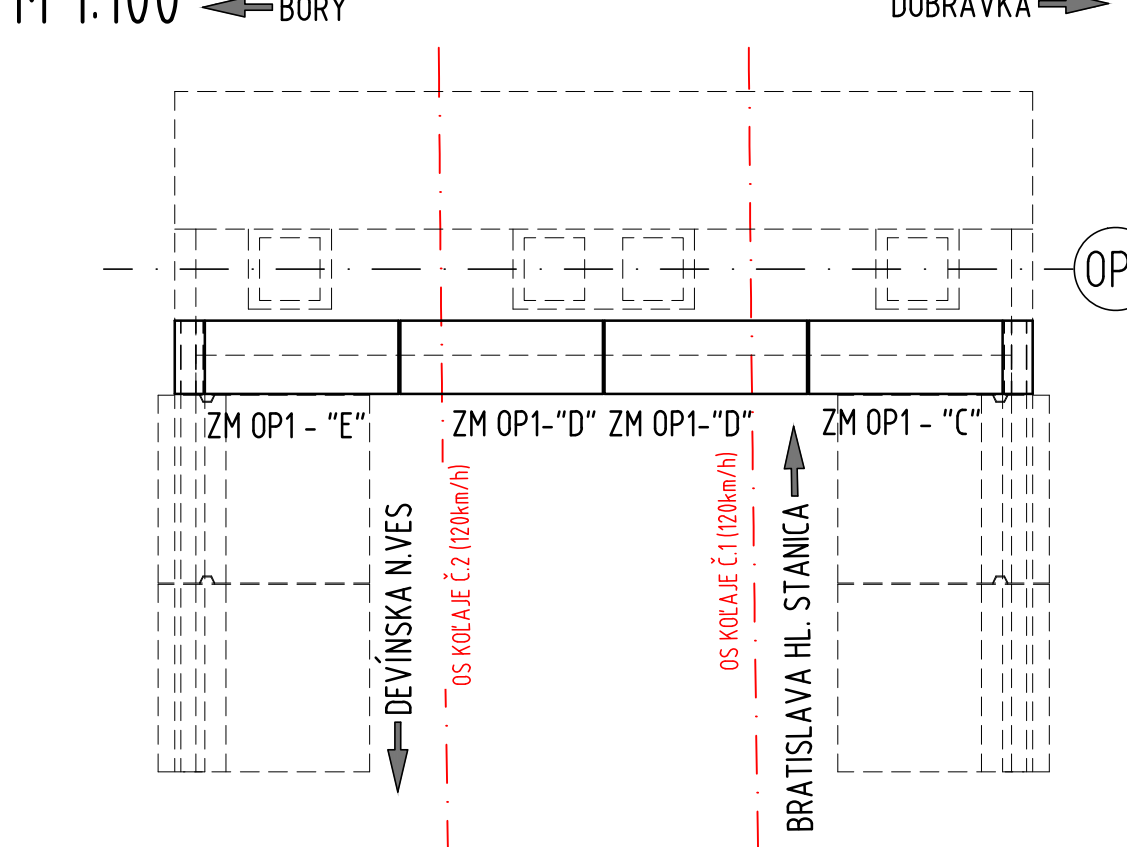


SCHÉMA UMIESTNENIA ZÁVERNÝCH MÚRIKOV

M 1:100



OZNAČENIE POUŽITÝCH MATERIÁLOV

TYP KONŠTRUKCIE	TRIEDA BETÓNU: BETÓN STN EN 206...
PREFABRIKOVANÉ MÚRIKY	...C40/50-XF2, XD1, XC4 (SK)-C10,4-Dmax16-S3
NÁTER PROTI ZEMNEJ VĽHKOSTI	PENETRAČNÝ NÁTER, ASFALTOVÝ NÁTER
BETONÁRSKA VÝSTUŽ	B500B, f _{yk} =500MPa, TRIEDA ŤAŽNOSTI "B" PODĽA STN EN 1992 1-1
ÚCHYTY PRE DVÍHANIE	ÚNOSNOSŤ 1 ÚCHYTU 15t (NAPR. DEHA 6000-15.0-0840)
VODOTESNÁ VRSTVA BEZZVAROVÁ	POZRI TECHNICKÚ SPRÁVU

POZNÁMKY

- NEOKŤOVANÉ HRANY KOSÍŤ 20/20 mm,
- PLOCHY, KTORÉ BUDÚ V STYKU SO ZEMNOU NATRIEŤ 1x PENETRAČNÝM A 2x ASFALTOVÝM NÁTEROM,
- PRI ÚPRAVE DILATAČNÝCH ŠKAR ZÁVERNÝCH MÚRIKOV POZRI SÚVISIACI VÝKRES DETAILY,
- MAXIMÁLNY PRIESAK VODY BETÓNU PODĽA STN EN 12390-8 POŽADUJEME 50 mm,
- GEOMETRICKÁ TOLERANCIA PRI VÝROBE PREFABRIKÁTOV JE ±5mm OD PROJEKTOVANEJ HODNOTY,
- VODOTESNÚ VRSTVU APLIKOVAŤ VO VÝROBNÍ PREFABRIKÁTOV,
- IMPEGRAČNÝ NÁTER APLIKOVAŤ PO OSAĐENÍ MOSTNÉHO ZÁVERU.

VÝKAZ PREFABRIKÁTOV

OPORA	OZN.	A [m2]	L [m]	V [m3]	Hm [t]	Kusov	Náter. plocha [m2]
OP1	ZM OP1 "C"	1.945	2.68	5.60	14.00	1	9.41
OP1	ZM OP1 "D"	1.945	2.68	5.21	13.03	2	9.05
OP1	ZM OP1 "E"	1.945	2.68	5.63	14.08	1	9.45

CELKOVÝ OBJEM BETÓNU PREFABRIKÁTOV 21.7m³

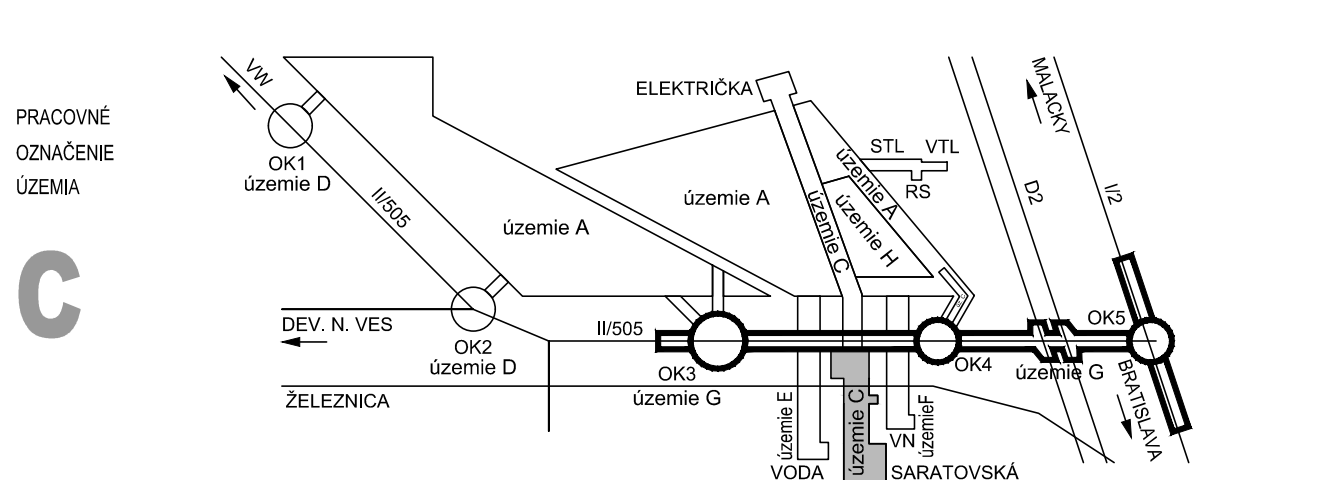
CELKOVÁ NÁTEROVÁ PLOCHA 37m²

ZMENY DOKUMENTÁCIE

Index	Dátum	Meno - Podpis	Text zmeny



Nové dopravné prepojenie II/505 s MČ Dúbravka



Manžiar projektu:		Ing. Ján Kuliš		
Hlavný inžinier projektu:		Ing. Marek Šmelik		
Zodpovedný projektant objektu:		Ing. Gábor Szabó, PhD.		
Návrh - vypracoval:		Ing. Matúš Uhlík		
Kontroloval:		Ing. Gábor Szabó, PhD.		
Miesto stavby:		Bratislava		
Investor - staviteľ:		Bratislava IV		
Bratislava		Bratislava IV		
Bratislava		Bratislava IV		
Bratislava		Bratislava IV		
Bratislava		Bratislava IV		
Bratislava		Bratislava IV		
Bratislava		Bratislava IV		
Bratislava		Bratislava IV		
Bratislava		Bratislava IV		
Bratislava		Bratislava IV		
Bratislava		Bratislava IV		
Bratislava		Bratislava IV		
Bratislava		Bratislava IV		
Bratislava		Bratislava IV		
Bratislava		Bratislava IV		
Bratislava		Bratislava IV		
Bratislava		Bratislava IV		
Bratislava		Bratislava IV		
Bratislava		Bratislava IV		
Bratislava		Bratislava IV		
Bratislava		Bratislava IV		
Bratislava		Bratislava IV		
Bratislava		Bratislava IV		
Bratislava		Bratislava IV		
Bratislava		Bratislava IV		
Bratislava		Bratislava IV		
Bratislava		Bratislava IV		
Bratislava		Bratislava IV		
Bratislava		Bratislava IV		
Bratislava		Bratislava IV		
Bratislava		Bratislava IV		
Bratislava		Bratislava IV		
Bratislava		Bratislava IV		
Bratislava		Bratislava IV		
Bratislava		Bratislava IV		
Bratislava		Bratislava IV		
Bratislava		Bratislava IV		
Bratislava		Bratislava IV		
Bratislava		Bratislava IV		
Bratislava		Bratislava IV		
Bratislava		Bratislava IV		
Bratislava		Bratislava IV		
Bratislava		Bratislava IV		
Bratislava		Bratislava IV		
Bratislava		Bratislava IV		
Bratislava		Bratislava IV		
Bratislava		Bratislava IV		
Bratislava		Bratislava IV		
Bratislava		Bratislava IV		
Bratislava		Bratislava IV		
Bratislava		Bratislava IV		
Bratislava		Bratislava IV		
Bratislava		Bratislava IV		
Bratislava		Bratislava IV		
Bratislava		Bratislava IV		
Bratislava		Bratislava IV		
Bratislava		Bratislava IV		
Bratislava		Bratislava IV		
Bratislava		Bratislava IV		
Bratislava		Bratislava IV		
Bratislava		Bratislava IV		
Bratislava		Bratislava IV		
Bratislava		Bratislava IV		
Bratislava		Bratislava IV		
Bratislava		Bratislava IV		
Bratislava		Bratislava IV		
Bratislava		Bratislava IV		
Bratislava		Bratislava IV		
Bratislava		Bratislava IV		
Bratislava		Bratislava IV		
Bratislava		Bratislava IV		
Bratislava		Bratislava IV		
Bratislava		Bratislava IV		
Bratislava		Bratislava IV		
Bratislava		Bratislava IV		
Bratislava		Bratislava IV		
Bratislava		Bratislava IV		
Bratislava		Bratislava IV		
Bratislava		Bratislava IV		
Bratislava		Bratislava IV		
Bratislava		Bratislava IV		
Bratislava		Bratislava IV		
Bratislava		Bratislava IV		
Bratislava		Bratislava IV		
Bratislava		Bratislava IV		
Bratislava		Bratislava IV		
Bratislava		Bratislava IV		
Bratislava		Bratislava IV		
Bratislava		Bratislava IV		
Bratislava		Bratislava IV		
Bratislava		Bratislava IV		
Bratislava		Bratislava IV		
Bratislava		Bratislava IV		
Bratislava		Bratislava IV		
Bratislava		Bratislava IV		
Bratislava		Bratislava IV		
Bratislava		Bratislava IV		
Bratislava		Bratislava IV		
Bratislava		Bratislava IV		
Bratislava		Bratislava IV		
Bratislava		Bratislava IV		
Bratislava		Bratislava IV		
Bratislava		Bratislava IV		
Bratislava		Bratislava IV		
Bratislava		Bratislava IV		
Bratislava		Bratislava IV		
Bratislava		Bratislava IV		
Bratislava				